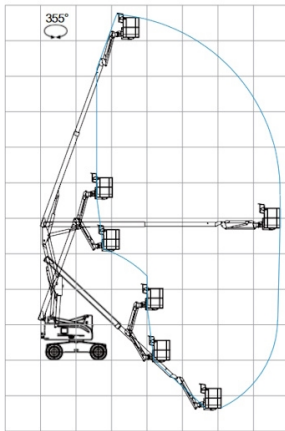


Gelenkteleskop GTB 200 Michel - Allrad

Gelenkteleskop GTB 200
Sinoboom AB18EJ "Michel"



Gerätedaten:

max. Arbeitshöhe in m ca.:	20,2
max. Plattformhöhe in m ca.:	18,2
max. seitliche Reichweite in m ca.:	11,5
Abmessung (L x B x H - zusammengefahren) in m ca.:	8,7 x 2,50 x 2,56
Arbeitskorb/Plattformgröße (L x B) in m ca.:	1,83 x 0,85
Tragkraft in kg max.:	230
Korb schwenkbar:	160°
Eigengewicht in kg ca.:	8.100
Antrieb:	Batterie
Einsatz:	außen
Reifen abriebfrei:	nein
Geländegängig:	Ja - Allrad

Mietpreise:

Hinweis: Preis bitte anfragen!
Anfrage